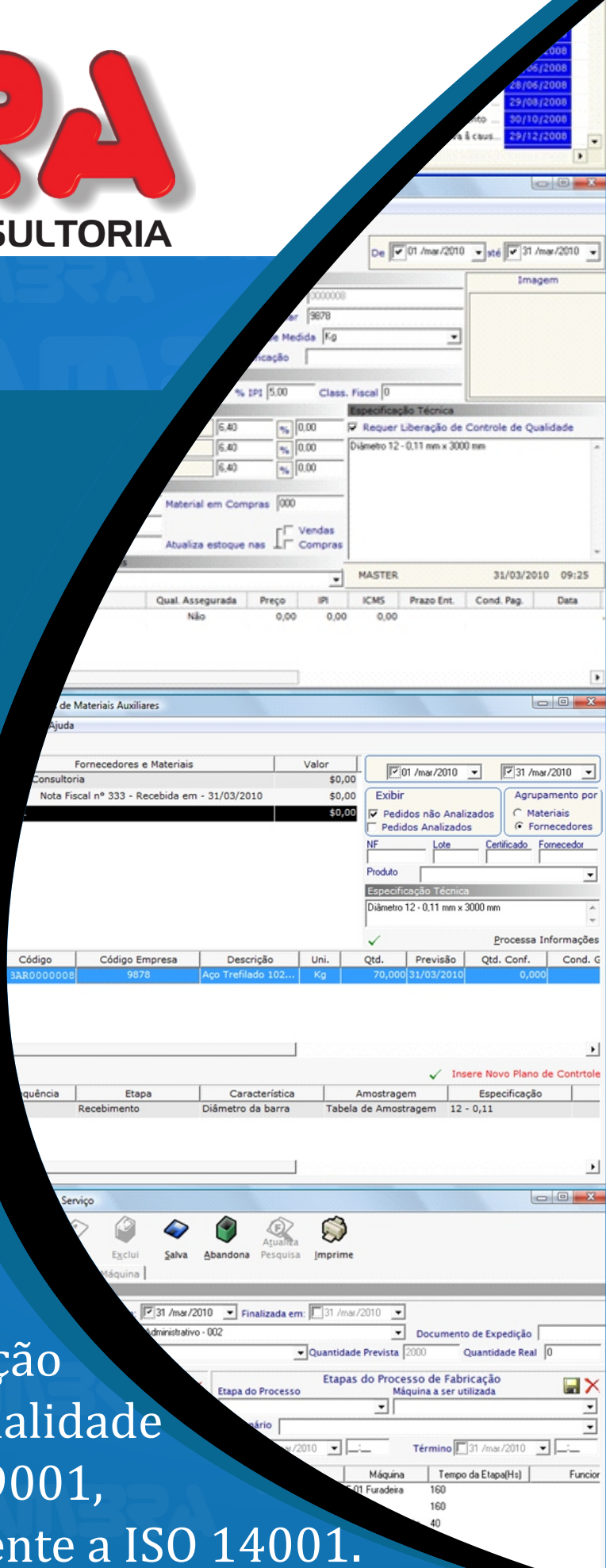




CONSULTORIA

IMPLEMENTAÇÃO E MANUTENÇÃO DE SISTEMA DE GESTÃO DA QUALIDADE

Empresa situada em São Roque, desde 1994, como R.A. Consultoria e a partir de 2010 como Ambra Serviços de Apoio Administrativo, presta serviços voltados a Implementação e Manutenção de Sistema de Gestão da Qualidade atendendo as Normas ISO 9001, ISO/TS 16949 e recentemente a ISO 14001.



SISTEMA INFORMATIZADO DE GESTÃO DA QUALIDADE (SIGQ)

Um produto fornecido pela Ambra Consultoria é um Software estruturado para administrar o Sistema de Gestão da Qualidade, de forma que a administração do mesmo seja ágil e desburocratizada.

Abaixo uma descrição sucinta de cada um dos módulos.

MÓDULO DE CONTROLE DE PENDÊNCIAS

Permite o controle de todas as pendências geradas no Sistema de Qualidade, tais como: Avaliações de Eficácia de Ações Corretivas e Preventivas, Pesquisa de Clientes Externos e Internos, Avaliação de Produto Não Conforme, Manutenção de Equipamentos etc.

Permite também a criação de Pendências independentemente das geradas automaticamente pelo Sistema.

Emite relatório de Pendências em aberto, Eficácia das Pendências por usuário entre outros.

A interface do software apresenta uma barra de menu com opções como 'Retorna', 'Novo', 'Edita', 'Exclui', 'Salva', 'Abandona', 'Ajuda', 'Pesquisa', 'Imprime' e 'Ajuda'. Abaixo, há uma barra de ferramentas com ícones para 'Controlar Pendências', 'Relatórios e Gráficos' e 'Log'. O formulário principal contém campos para filtrar por 'Responsável', 'Projeto' e 'Solicitante'. Abaixo, há campos para 'Prazo' (13/ago/2007), 'Acomp.' (Acomp.), 'Conclusão' (13/ago/2007), 'Prioridade' (3 - Baixa) e 'Validação do Solicitante' (1 - Aberta). A tabela de pendências possui as seguintes colunas: Código, Responsável, Projeto, Descrição da Pendência, Prazo e Prioridade. A tabela contém 10 registros de pendências, com datas de vencimento variando de 15/08/2007 a 29/12/2008.

Código	Responsável	Projeto	Descrição da Pendência	Prazo	Prioridade
20070813006	NELSON	B. O.	Realizar Avaliação do BO DEV02827	15/08/2007	
20070813007	RICARDO LUIZ	B. O.	Determinar Classificação do BO DE...	15/08/2007	
20070813008	RICARDO LUIZ	B. O.	Determinar o item da Norma Afeta...	15/08/2007	
20080507041	RODRIGO S	Ação Corretiva	Implantar a solução relativa à caus...	21/05/2008	
20080513024	NELSON	Projetos de Melhoria	Analisar Conclusão Projeto de Mel...	07/06/2008	
20080617052	RODRIGO S	Ação Corretiva	Implantar a solução relativa à caus...	27/06/2008	
20080603031	NELSON	Projetos de Melhoria	Analisar Conclusão Projeto de Mel...	28/06/2008	
20080804033	RICARDO LUIZ	Controle de Aferições	Efetuar Aferição do Equipamento ...	29/08/2008	
20080915028	RICARDO LUIZ	Controle de Aferições	Efetuar Aferição do Equipamento ...	30/10/2008	
20081221215	RODRIGO S	Ação Preventiva	Implantar a solução relativa à caus...	29/12/2008	

MÓDULO DE ORDEM DE SERVIÇO

Esse Módulo permite o cadastramento de Ordem de Serviço, onde podemos registrar o Cliente, produto, quantidade prevista, quantidade real, data prevista, data de conclusão etc. Também permite o cadastramento dos materiais utilizados para a produção do item, permitindo uma rastreabilidade.

A partir do registro das etapas de produção, os equipamentos utilizados e os respectivos tempos de produção é possível determinar o tempo de cada operação da Ordem de Serviço e consequentemente a elaboração de uma Carga Máquina, onde relatamos as horas de ocupação de cada Equipamento relativa a 1 turno, 2 turnos e 3 turnos.

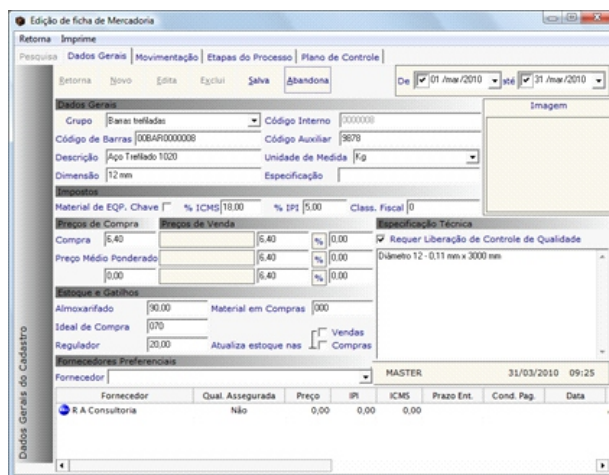
Código	Máquina	Tempo Total(Hs)	Dias - 1 Turno	Dias - 2 Turnos	Dias - 3 Turnos
1	F-01 Furadeira	160	20	10	6,666666666666667
2	F-02 Furadeira	12	1,5	0,75	0,5
10	R-10 Rosqueador...	60	7,5	3,75	2,5
18	R-18 Rosqueador	52	6,5	3,25	2,166666666666667
19	TA-01 Torno Auto...	40	5	2,5	1,666666666666667
33	Manual	160	20	10	6,666666666666667

Código OS	Etapas	Tempo Total(Hs)
1	Chanfrar	10
2	Chanfrar	42

CADASTRO DE MATERIAIS E PRODUTOS

O Módulo de Materiais possui diversas funcionalidades, tais como:

- Cadastramento do Plano de Controle para recebimento de cada Matéria Prima
- Cadastramento das Etapas de produção de cada item, associando a equipamentos e tempos de produção
- Movimentação de estoque manual através de Requisições de Saídas e Entradas de Notas Fiscais
- Controle de Estoque mínimo e ponto de compra
- Geração de pendências para compra de materiais
- Associação dos materiais a fornecedores



MÓDULO DE FORNECEDORES

Além do cadastramento das informações gerais dos Fornecedores, o módulo permite a realização de Avaliações da Qualidade dos Fornecedores, a geração dos Pedidos de Compra para a aquisição da materiais e o registro do Recebimento dos Produtos.

Possibilita também o registro de deméritos para o fornecedor em função de ocorrências com o material, durante o processo produtivo ou mesmo em função de reclamações ou devoluções oriundas do mercado.

MÓDULO DE RECEBIMENTO

A partir das informações contidas no Pedido de Compra e o Plano de Controle estabelecido no módulo de Cadastro de Materiais e Produtos, para cada Item, é possível registrarmos o recebimento, possibilitando o registro das características encontradas, quantidade conforme, condições gerais do recebimento, certificados do fornecedor, número de lote etc..

MÓDULO DE CONTROLE DE DOCUMENTOS

Esse Módulo permite o controle de toda a Documentação do Sistema da Qualidade, gerando o Protocolo de Entrega dos Documentos e a Lista de Documentos Controlados. As Propostas de Alterações dos Documentos são feitas eletronicamente, agilizando a suas alterações, permitindo que os mesmos sejam aprovados também eletronicamente. Esse módulo gera e controla as Pendências relativas à aprovação das propostas de alteração e distribuição de Documentos.

O módulo permite a utilização de Procedimentos On Line, feitos em HTML, Excel, PDF e Word, evitando a utilização de cópias em papel e também a visualização direta de desenhos feitos em Auto Cad, com a extensão DWG.

MÓDULO DE CONTROLE DE DOCUMENTAÇÃO GENÉRICA

Esse Módulo permite o controle de toda a Documentação de origem Externa, tais como Lista de Preços, Desenhos etc., gerando o Protocolo de Entrega dos Documentos e a Lista de Documentos Controlados. Esse módulo gera e controla as Pendências relativas a distribuição de Documentos.

O módulo permite a utilização de Documentos On Line, feitos em HTML e Word, evitando a utilização de cópias em papel e também a visualização direta de desenhos feitos em Auto Cad, com a extensão DWG.

MÓDULOS DE AÇÃO CORRETIVA E PREVENTIVA

Permite o Registro das Ações Corretivas ou Preventivas, com suas respectivas Causas e Soluções, registrando o follow-up de cada uma das soluções, bem como a verificação de eficácia das Ações. Controla as pendências de Abertura das Ações, Ativação das Ações (Determinação de Responsáveis pela Montagem do Plano de Ação e Verificação), Montagem do Plano de Ação, Follow-up e Verificação de Eficácia.

Obriga que os responsáveis pela análise registrem a verificação da abrangência das mesmas, bem como se um dispositivo a prova de erro pode ser aplicado para eliminação definitiva da probabilidade

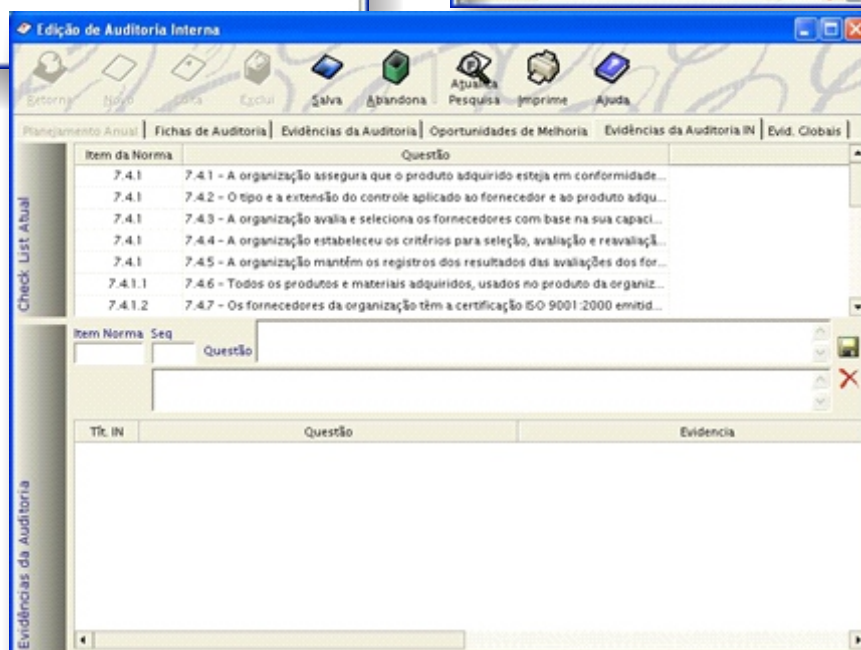
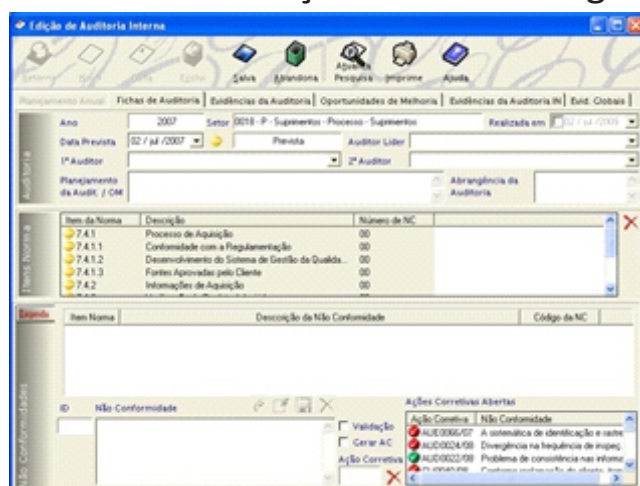
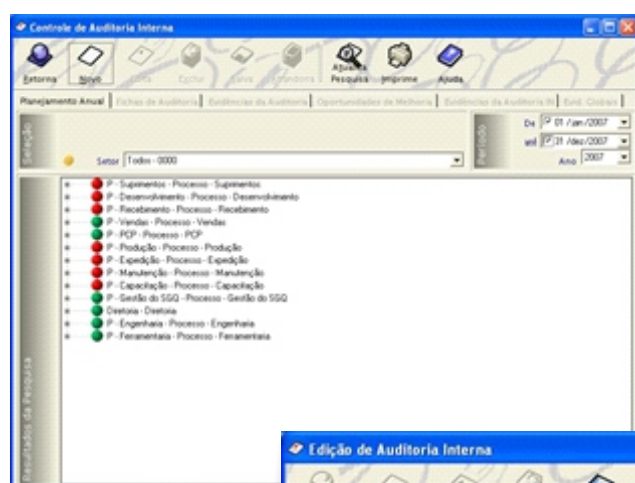
The image displays three screenshots of the AMBRA software interface, specifically the 'Ação Corretiva' (Corrective Action) module. The top screenshot shows the 'Identificação/Análise da(s) Causa(s) Raiz - Método dos 5 Por Quês' (Identification/Analysis of the Root Cause(s) - 5 Whys Method) form. The bottom-left screenshot shows the 'Ação Corretiva - Nova AC Cód.: 0001/01' (Corrective Action - New AC Code: 0001/01) form, which includes fields for 'Tipo de AC' (Type of AC), 'Número da Ação' (Action Number), 'Data' (Date), 'Setor responsável' (Responsible Department), and 'Funcionário responsável' (Responsible Employee). The bottom-right screenshot shows the 'Edição da Ação Corretiva Cód.: A00004/01' (Edit Corrective Action Code: A00004/01) form, which includes fields for 'Causa Raiz' (Root Cause), 'Tipo' (Type), 'Sequência' (Sequence), 'Causa' (Cause), 'Responsável Implantação' (Implementation Responsible), 'Responsável Follow-Up' (Follow-Up Responsible), and 'Comentários sobre o Follow-Up' (Comments on Follow-Up).

MÓDULO DE AUDITORIA INTERNA

A partir da análise do Resultado da Auditoria realizada em um determinado ano e da criticidade determinada para cada um dos setores da empresa, o Módulo gera automaticamente um Planejamento de Auditorias Internas. A partir dessa programação é gerada uma pendência para que o Auditor Líder indique qual é o Auditor responsável por Auditar cada um dos Setores e qual a data estabelecida.

Possibilita a inclusão de Não Conformidades para cada Item da Norma e a respectiva validação do Responsável pelo setor Auditado.

Para cada uma das Não Conformidades detectadas uma Ação Corretiva é gerada automaticamente.



TREINAMENTO

Exibe para cada setor quais as carências de cada um dos funcionários, relacionando os Conhecimentos Básicos desejados para o cargo e os conhecimentos do Funcionário. Cada um dos responsáveis pelos setores indica quais as Atividades sugeridas para suprir a carência identificada.

Permite a aprovação ou reprovação das atividades sugeridas, bem como a aprovação ou reprovação de uma determinada turma ou de um determinado funcionário.

Gera automaticamente a Lista de Presença dos Treinamentos e Lista de Convocação.

Gera pendência para a realização da Avaliação de Eficácia da Atividade.

Edição de Treinamento de Funcionário

Planejamento Anual | Programação de Atividades | Agendamento de Atividades | Acompanhamento das Atividades

Funcionário: 0030 - RODRIGO S
Setor: 0032 - Sistema da Qualidade | Cargo: 0011 - Aux Téc. de Qualidade

Conhecimentos Básicos

- Conhecimento Básico
- 1 Ano de Experiência
- Conhecimento básicos em mecânica
- Dinamismo
- Instrumentos de medição
- Leitura e interpretação de Desenhos
- Noções de microinformática a nível de usuário
- Organização
- Trabalhar em equipe

Treinamentos Propostos

Curso	Objetivo	Sugerido para	Agendado para
Integração Niv...		12/mar/2007	12/mar/2007
Integração Niv...		25/abr/2007	25/abr/2007
Análise e Elabo...	Capacitar o funcionário na interpretação dos requisitos específicos de clientes	18/out/2007	18/out/2007
FTA	Capacitar os funcionários na ferramenta da qualidade adotada pelo cliente Honda	22/nov/2007	22/nov/2007
Formação de A...	Desenvolver atividades relacionadas a Auditoria de Processo/Produto	12/dez/2007	12/dez/2007

Atividade: [Selecione] | Data sugerida: 01 / jan / 2007

Objetivo: [Selecione] | Atende a Necessidade: ☐

Controle de Treinamento

Planejamento Anual | Programação de Atividades | Agendamento de Atividades | Acompanhamento das Atividades

Atividade

- Access - Curso completo de Access
- Análise de Cargos e Salários - Análise de Cargos e Salários
- APQP - upgrade - Verificar as alterações da revisão do manual do APQP
- Assistente de Administração Pessoal - Assistente de Administração Pessoal
- Auto Cad - Auto Cad
- Controle de medidas - Controle de medidas
- Excel - Curso completo de Excel
- Ferramentas da Qualidade - Técnicas de Soluções de Problemas e Ferramentas da Qualidade
- Fmea - Fmea
- Formação de auditores internos TS 2002 - Formação de auditores internos TS 2002

Funcionário: [Selecione] | Setor: [Selecione] | Cargo: [Selecione] | Objetivo: [Selecione] | Custo: [Selecione]

Data Sugerida: [Selecione] | Data Agendada: [Selecione] | Concluído: ☐ | Atualiza Dados: [Botão]

Data Inicial: 02 / jul / 2009 | Data Final: 02 / jul / 2009 | Certificado: [Selecione] | Cancela Turma: [Botão]

Eficácia da Atividade

Resultado da Atividade: 0 - Não Valido | 02 / jul / 2009 | Salva Avaliação Eficácia: [Botão]

Avaliação da Eficácia: [Selecione] | Posição do Comitê: [Selecione]

CONTROLE DE REGISTRO DA QUALIDADE

Módulo utilizado para documentar o modo de arquivamento, local de arquivamento, responsável pelo arquivamento e tempo de retenção de cada um dos Registros da Qualidade. Permite que cada responsável pela determinação destes parâmetros, altere os mesmos.

Facilita o Controle de Registros evitando a elaboração de listas, cópias controladas, distribuição e protocolos de entrega.



MÓDULO DE MANUTENÇÃO

A partir de um cadastro de todos os equipamentos, com a periodicidade desejada para cada um, gera um Planejamento Anual de Manutenção Preventiva, podendo também ser agendada Manutenção Preditiva. Além disso, permite a documentação das Manutenções Corretivas, Preventivas e Preditivas realizadas, registrando-se a respectiva Ordem de Serviço, Responsável pela manutenção, peças substituídas, tempo previsto e gasto. Controla as pendências de Manutenção Preventiva e Planejamento Anual.

É possível, dentre outros relatórios, a impressão da Ordem de Serviço para manutenção preventiva, onde listamos os pontos que devem ser verificados.

MÓDULO DE AFERIÇÃO DE INSTRUMENTOS

Este módulo permite o controle das Calibrações Externas e Internas dos Instrumentos de monitoramento e medição utilizados pela Empresa.

Gera pendências para as calibração a vencer e permite o registro da Calibração realizada, indicando o número do certificado, Incerteza e Desvios obtidos e tolerância do processo. Após o lançamento da Calibração e informação da próxima o software gera uma pendência para acompanhamento.

PESQUISAS

Módulo utilizado para documentar as Pesquisas de Clientes Externos realizadas, gerando automaticamente uma pendência para que o funcionário indicado para realização de uma determinada pesquisa realize a mesma.

Possibilita o cadastramento de vários tipos de Pesquisa, tais como: Pesquisa de Clientes mais Representativos, Pesquisa de Clientes Inativos, Pesquisa de Primeira Venda etc.

Gera gráficos com os resultados das pesquisas.



PROJETOS DE MELHORIA

Módulo onde é possível registrar as etapas, responsáveis e prazos dos Projetos de Melhoria, auxiliando na implementação da Melhoria Contínua. Gera pendência para implementação de cada uma das etapas possibilitando o acompanhamento de suas execuções.

Indicação visual do Status de cada um dos projetos.

DESENVOLVIMENTO DE PROJETOS

Módulo útil para controle das etapas do projeto. Permite o cadastramento de etapas, onde indicamos o prazo previsto por cada uma e o responsável pela execução da mesma. A partir da abertura de um projeto gera pendência para que a primeira etapa seja realizada. Quando esta estiver finalizada abre pendência para a próxima e assim sucessivamente.

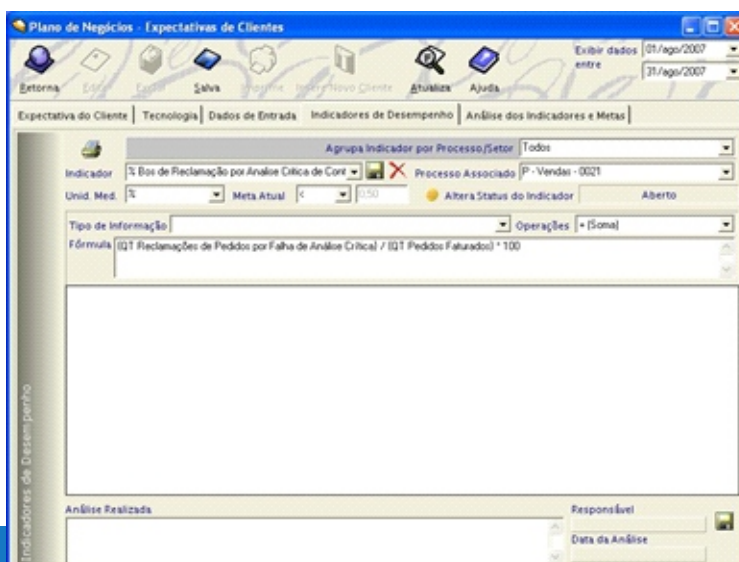
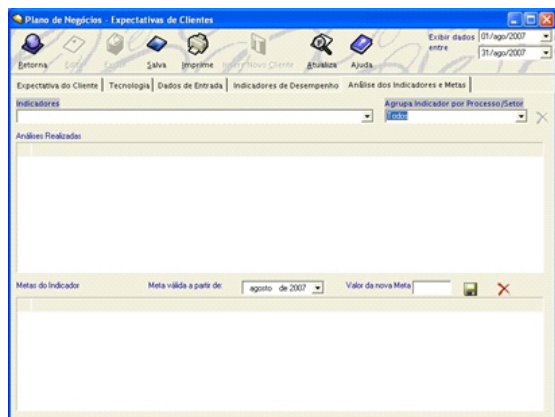
Indicação visual de projetos com prazos vencidos, projetos cancelados e reprovados.

MÓDULO DE PLANO DE NEGÓCIOS

Módulo permitindo o cadastramento das Expectativas dos Clientes, Tendências Tecnológicas e Indicadores de Desempenho.

Permite a criação de qualquer tipo de Entrada de Dados, tais como: Faturamento, Número de Funcionários, Refugo, Devoluções, Não Conformidades em Processo etc. Utilizando os dados de entrada podemos criar um número infinito de Indicadores de Desempenho, relacionando esses dados.

Gera gráficos com tendência de cada um dos indicadores estabelecidos, em função de um determinado período escolhido, gráficos de acompanhamento das metas estabelecidas e diagrama de Carinhos, utilizado para divulgação dos Indicadores para os funcionários.



DEMAIS MÓDULOS DO SISTEMA

Aferição de Dispositivos

Controle de Produto Não Conforme

Controle de Ferramental

Ata de Reunião

Controle de PPAP

FMEA

TIPOS DE CADASTROS NO SISTEMA

- Disposição do Produto Não Conforme
- Funcionários
- Cargos
- Setores
- Cursos
- Máquinas e Conjuntos
- Materiais e Produtos
- Clientes